

# 受精卵移植を利用した高能力乳用雌牛の生産

- ・ 北米輸入牛や北海道導入牛などの高能力牛(スーパーカウ)から採取した受精卵を、県下の酪農家に供給し、後継牛確保と高能力牛の増頭を図っている。
- ・ 受精卵の段階で性判別を行い、雌受精卵( )のみを選択的に移植し、優良後継牛を生産している。

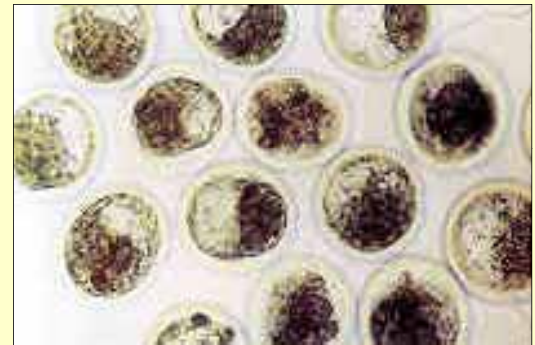
## 1 スーパーカウからの受精卵の回収



北海道から導入されたスーパーカウ



過剰排卵処理後の受精卵の回収

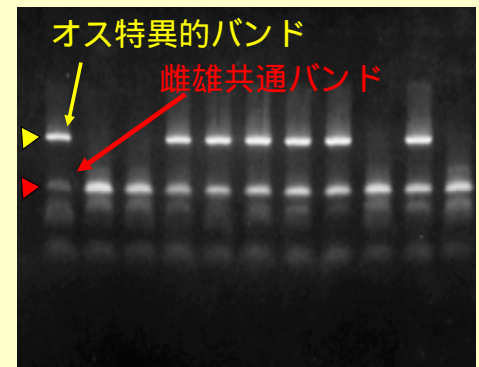


回収された多数の受精卵

## 2 回収した受精卵の性判別



マイクロマニピュレーターを用いた受精卵の切断サンプリング



PCR(ポリメラーゼ  
チェーン反応)  
による雌雄判別

## 3 高能力乳用雌牛の生産



年 度	移植数	受胎数	受胎率(%)	産子
H 5 ~ 12	270	99	36.7	52
H13 ~ 17	142	73	51.4	41

ET産子が第12回全日本ホルスタイン共進会 1等賞 1席

兵庫県立農林水産技術総合センター 淡路農業技術センター 畜産部