

# 鶏(ブロイラー)にお米を食べさせると、どうなる？

鶏の主食はトウモロコシです。  
ブロイラーがトウモロコシの代わりに色々な割合のお米(もみ)を食べました。



## 飼料の比較

トウモロコシ  
65.0%  
(通常の飼料)



飼料米  
19.5%



飼料米  
32.5%



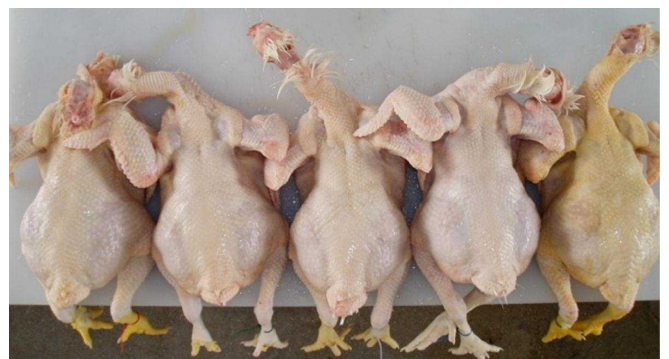
飼料米  
48.8%



飼料米  
65.0%

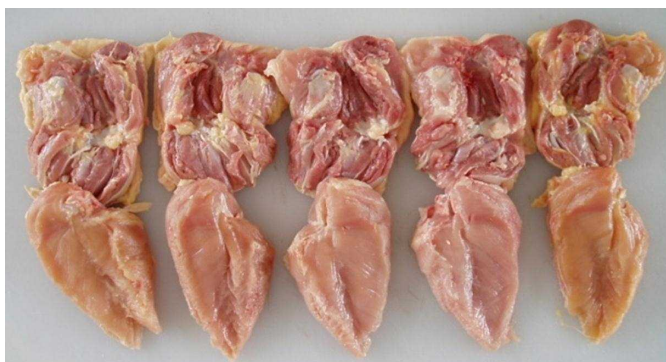


## 屠体の比較



飼料米 19.5%	飼料米 32.5%	飼料米 48.8%	飼料米 65.0%	トウモロコシ 65.0%
--------------	--------------	--------------	--------------	-----------------

## もも肉(上)とむね肉(下)の比較



飼料米 19.5%	飼料米 32.5%	飼料米 48.8%	飼料米 65.0%	トウモロコシ 65.0%
--------------	--------------	--------------	--------------	-----------------

## 筋胃(砂ずり)の比較



飼料米 19.5%	飼料米 32.5%	飼料米 48.8%	飼料米 65.0%	トウモロコシ 65.0%
--------------	--------------	--------------	--------------	-----------------