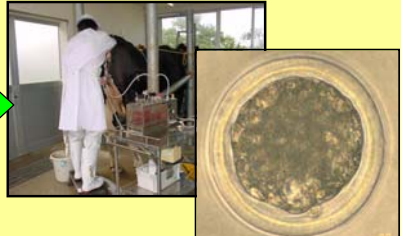


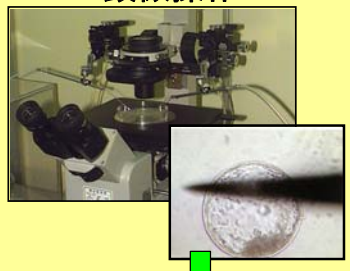
♀ 判別受精卵移植技術の流れ



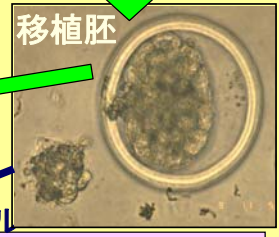
供卵牛の
過剰排卵処理
(3~4日hCG注射)



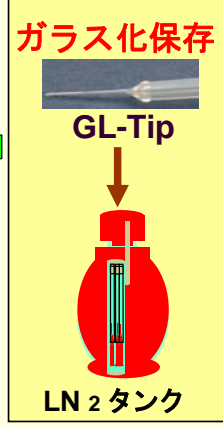
人工授精後7日目に採卵



顕微操作



移植胚



ガラス化保存

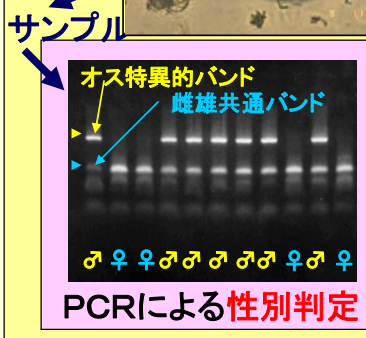
GL-Tip

LN₂ タンク

ガラス化保存
凍結卵の融解



発情後7日目の
受卵牛に移植



サンプル

オス特異的バンド
雌雄共通バンド

♂ ♀ ♀ ♂ ♂ ♂ ♂ ♂ ♀ ♂ ♀

PCRによる性別判定