



# ひょうごの農林水産技術

— 農業編 —

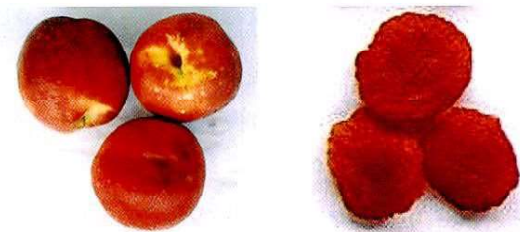
No.122 2002. 7. 特集 集客観光施設向け果樹選定と利用法



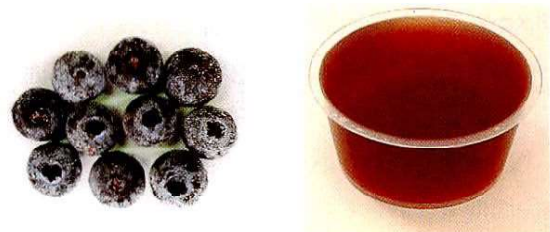
スモモの花姿



ブルーベリーの紅葉と花



スモモ果実とその乾燥果実（試作品）



ブルーベリー果実と果実を利用した飲むゼリー（試作品）

## 目

### 特集 集客観光施設向け果樹選定と利用法

- 1 アメニティとしての果樹の利用 ..... 2
- 2 景観形成に適した果樹類の選定 ..... 3
- 3 県中北部地域に適したブルーベリーの品種選定 ... 4
- 4 スモモ乾燥果実（ドライフルーツ）の色調に及ぼす乾燥前処理の効果 ..... 5
- 5 ブルーベリーの飲むゼリー、フルーツソースに適した果汁調製及びゲル化剤、増粘剤添加量 ..... 6

### 研究成果の紹介

- 1 「キヌヒカリ」の良質・良食味化栽培指標..... 7
- 2 酒米新品種「杜氏の夢（仮称）」の品種特性..... 8
- 3 2001年の県北部地域における一等米比率低下要因 ..... 9

## 次

- 4 イチゴの高設栽培における花梗折れ防止対策 ... 10
- 5 ブドウの水平整枝における受光態勢 ... 11
- 6 肥料がコマツナの硝酸含量に及ぼす影響 ..... 12
- 7 温湯浸漬によるクリシギゾウムシの防除法 ..... 13
- 8 イネ内穎褐変病の被害と薬剤による防除効果 ... 14

### 普及情報

- 集落ぐるみの観光果樹園づくり ..... 15

### 優良農家の紹介

- 乳牛の快適性の向上をめざして ..... 16