



ひょうごの農林水産技術

— 農業編 —

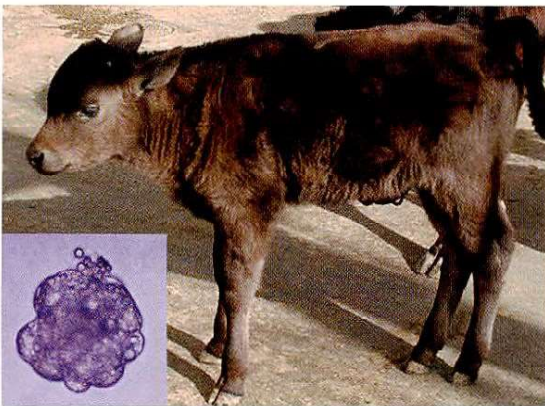
No.136 2004. 11. 特集 農業畜産における遺伝情報の活用



兵庫県で栽培されているタマネギ品種



「丹波黒」栽培圃場



移植胚と誕生した子牛



左:ウイルスに感染したジネンジョ 右:培養中のウイルスフリー苗

目次

特集 農業畜産における遺伝情報の活用

- 1 農業・畜産分野における遺伝情報の利用 2
- 2 DNAマーカーによるタマネギの品種判別 3
- 3 「丹波黒」のブランド力を高めるための
系統判別への取り組み 4
- 4 ウシ体外受精胚の性別及び
赤血球膜蛋白異常症の同時診断 5
- 5 遺伝子増幅法によるウイルス検定 6

研究成果の紹介

- 1 イチジク「榊井ドーフィン」の
超密植による早期成園化 7
- 2 花壇苗標準培養土の改善 8

次

- 3 閉鎖型育苗方式によるトマト優良苗の計画生産 9
 - 4 サイレージ化した余剰麺類の肥育豚への給与試験 10
 - 5 近赤外分光法を用いた生茶葉全窒素含有率の
簡易・迅速測定 11
 - 6 丹波黒大豆規格外品の品質特性 12
 - 7 タマネギ灰色腐敗病に効果の高い
苗浸漬薬剤と効果持続性 13
 - 8 クモヘリカメムシの越冬・越冬後の餌条件 14
- 普及情報**
- 府県を超えた広域組織で伝統の『北摂栗』の振興 15
- 優良農家の紹介**
- 但馬牛の繁殖から肥育そして販売 16