



ひょうごの農林水産技術

農業編

NO.180 2013 (平成25年) . 2

特集 気象災害に打ち克つ栽培技術



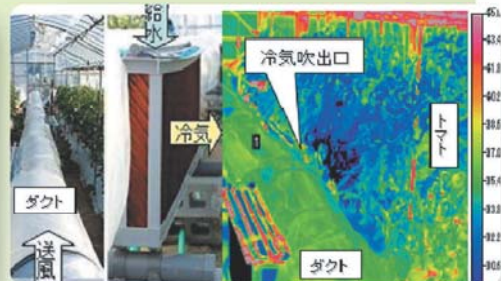
「山田錦」ほ場での気象計測



豪雨により冠水したキャベツ



乳白が発生した「山田錦」



簡易設置型加湿冷却装置と冷却状況

目次

特集 気象災害に打ち克つ栽培技術

- 1 気象災害に打ち克つ栽培技術 2
- 2 出穂期の気象条件と「山田錦」の品質 2
- 3 稲の晩植えのメリット、デメリット 3
- 4 水稲新品種「きぬむすめ」による高品質米生産 4
- 5 レタス、キャベツの冠水時期、時間と被害の関係 5
- 6 簡易設置型加湿冷却装置による夏期の施設トマトの生育促進 6

- 2 ナシ「おさゴールド」の急傾斜地における密植2本主枝栽培 8
- 3 9月上中旬収穫、おいしい枝豆「さとっこ姫」 9
- 4 ストック二期作における有望新品種 10
- 5 花生生花用支持台(フェノール発泡体)の切り花日持ちへの影響 11
- 6 「土づくり」は根深ネギのカドミウム吸収抑制に効果あり 12
- 7 但馬牛の雌牛肥育は肥育前期が重要 13

研究成果の紹介

- 1 水稲無農薬栽培における機械除草 7

現地情報

- 丹波篠山特産山の芋産地のV字復活を目指す 14