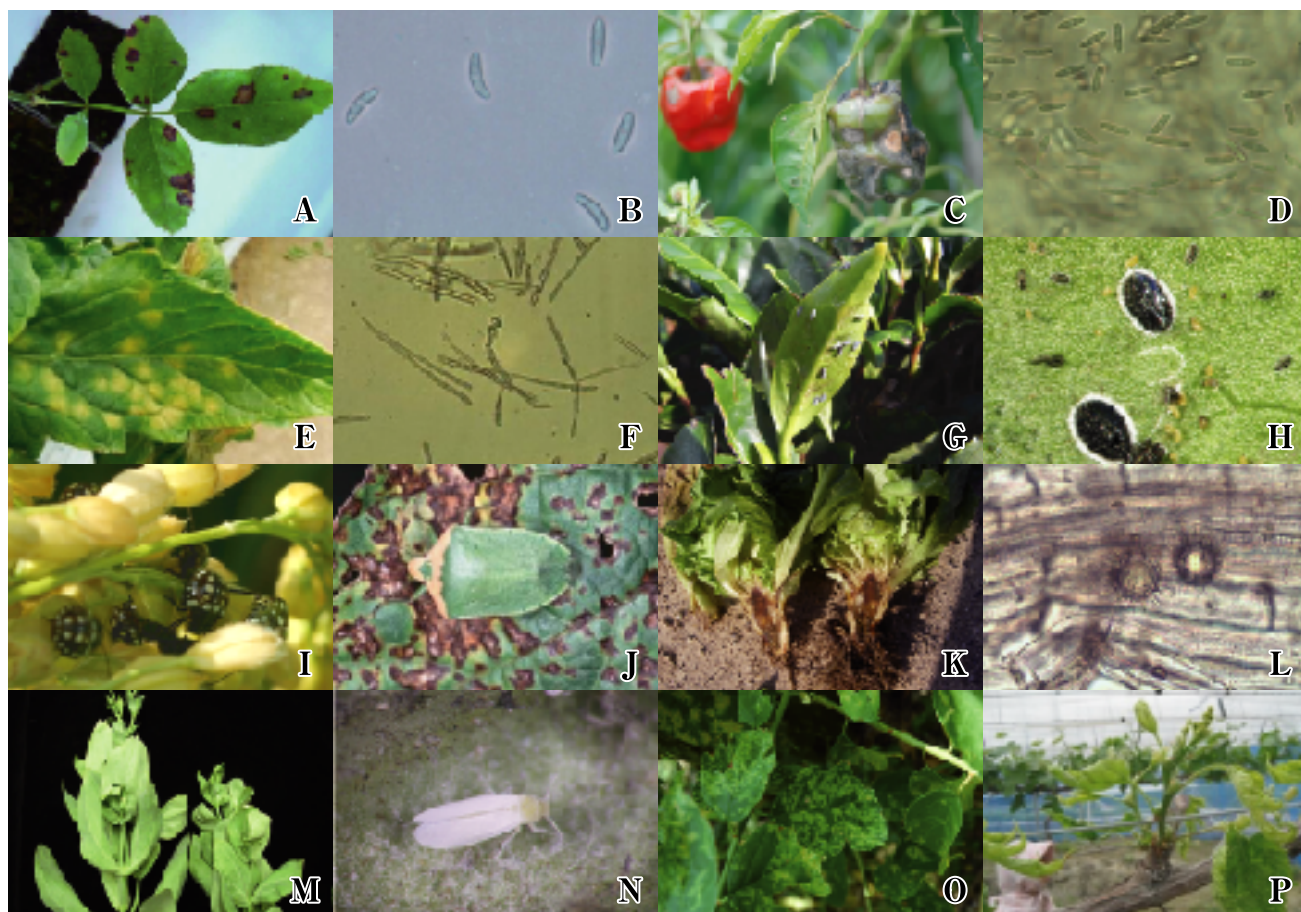




ひょうごの農林水産技術

— 農業編 —

No. 181 2013(平成25年). 5. 特集 新しく発生した病害虫



バラ炭疽病 (A: 病徴、B: 病原菌の胞子)、ピーマン炭疽病 (C: 病徴、D: 病原菌の胞子)、トマトすすかび病 (E: 病徴、F: 病原菌の胞子)、チャトゲコナジラミ (G: 成虫、H: 幼虫)、ミナミアオカメムシ (I: 幼虫、J: 成虫)、レタスピシウム萎凋病 (K: 病徴、L: 病原菌の卵胞子)、トルコキキョウ葉巻病 (M: 病徴、N: 媒介昆虫 タバココナジラミ)、ウメ輪紋病 (O)、イチジクモザイク病 (P)

目次

特集 新しく発生した病害虫

1	ウメ輪紋病	2
2	ピーマン炭疽病	3
3	トルコキキョウ葉巻病	3
4	トマトすすかび病	3
5	キク茎えそ病	4
6	イチジクモザイク病	4
7	ブドウえそ果病	5
8	レタスパーティシリウム萎凋病	5
9	レタス疫病	6
10	レタスピシウム萎凋病	6

11	バラ炭疽病	7
12	チャトゲコナジラミ	7
13	ミナミアオカメムシ	8

研究成果の紹介

1	小麦新品種「ゆめちから」の認定品種指定	9
2	但馬ピーマンの有望品種	10
3	夏場の大型扇風機の導入で 繁殖和牛の受胎率アップ!!	11

現地情報

水田除草機を用いた環境創造型農業の推進	12
---------------------	----