

丸池土井の後継牛が誕生！



池義土井

いけよしどい

登録番号:黒15803

生産者:洲本市千草乙

原田義昭

生年月日:令和2年7月25日

近交係数:27.9%

ジーンドロップング:G6

丸池土井

(黒原5601)

丸宮土井

ふくよし

照一土井

みみこ

(黒高221227)

鶴丸土井

いけだ7

福芳土井

ふくひめ5

照長土井

きくつる

第2安鶴土井

まさ

第2安鶴土井

安幸土井

谷福土井

照長土井

菊照土井

谷福土井

安美土井

安美土井

血統の特徴

始祖牛「KATSU」

この母系からの
種雄牛は初



YouTube
動画公開中!!

BV63	枝肉重量	ロース芯面積	バラの厚さ	皮下脂肪	歩留	脂肪交雑	細かさ指数	MUFA割合
評価	B	A	D	B	A	A	D	A

検定産子の発育状況(体高5段階評価)

子牛発育の 評価	5 (大きい)	4 (良好)	3 (標準)	2 (小さい)	1 (小さい)	平均 評価値
去勢(頭数)	2	4	4	2	1	3.3
雌(頭数)		3	7	1		3.2

子牛の特徴

美点:体伸、体上線、乳徴

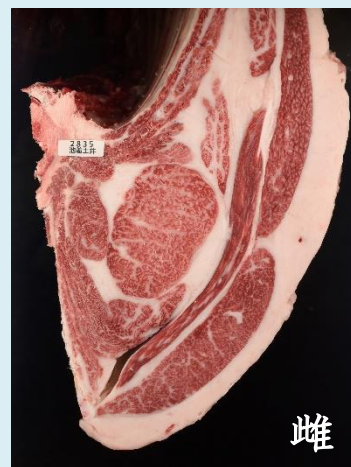
欠点:肩付、尻形状、発育のばらつき

枝肉の特徴

脂肪交雑とMUFA割合に優れる



去



雌